

Projekt: FOS/BOS Weiden

Neubau der Berufs- und Fachoberschule in Weiden (Bayern)

Im Auftrag der Stadt Weiden in der Oberpfalz wurde eine Fach- und Berufsoberschule im Hetzenrichter Weg in 92637 Weiden errichtet. Die Realisierung dieser Baumaßnahme erfolgte im Rahmen eines PPP-Verfahrens (Public-Private-Partnership) durch die GOLDBECK Public Partner GmbH.

Das Gebäude wurde mit Abmessungen von ca. 80 m Länge und 47 m Breite ausgeführt und verfügt über ein Untergeschoss, ein Erdgeschoss sowie 3 Obergeschosse. Die Geschossfläche im Erdgeschoss beträgt ca. 2.930 m².



Bild 1: Animation des Schulneubaus, Dohle+Lohse_Architekten GmbH, Braunschweig [1]

Im westlichen Gebäudeteil wurde ein Innenhof/Atrium mit einer Fläche von ca. 580 m² ausgeführt. Weiterhin verfügt das Gebäude über eine Pausenhalle im Erdgeschoss, deren offener Luftraum sich bis zum 3. Obergeschoss erstreckt und zu den einzelnen Geschossen Galerieebenen besitzt.

Die Pausenhalle ist für eine multifunktionale Nutzung mit Szenenfläche/Bühne und angrenzendem Speisesaal vorgesehen. Es handelt sich formal um eine mehrgeschossige Versammlungsstätte, die für ca. 1.000 Nutzer ausgelegt ist. Neben den Unterrichtsräumen entstanden Mehrzweck- und Fachklassenräume, beispielsweise für Physik, Chemie und Werken.

Die Baukonstruktion wurde massiv aus Stahlbetonfertigteilen errichtet. Auf dem Dach wurden Photovoltaikmodule installiert.

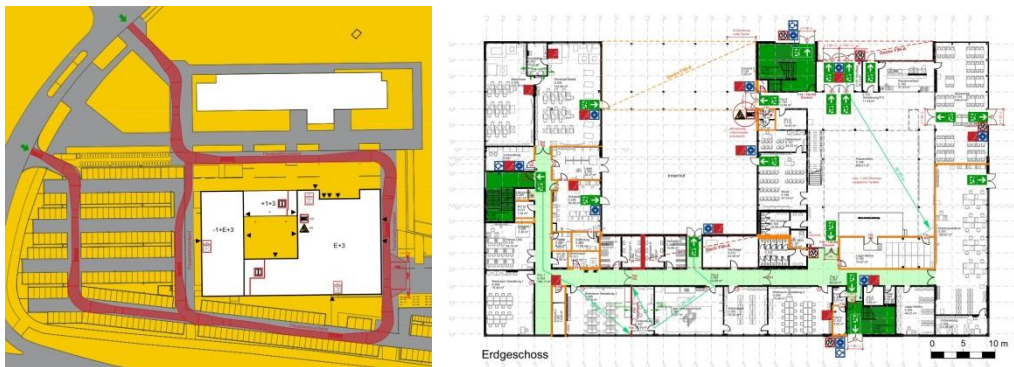


Bild 2: Auszug aus den Brandschutzplänen [2]

Das Schulgebäude entspricht der Gebäudeklasse 5 gemäß Bayerischer Bauordnung und ist eine Anlage besonderer Art und Nutzung (Sonderbau). Dies erforderte eine brandschutztechnische Bewertung und die Erstellung eines Brandschutznachweises. Neben der Erstellung dieses Nachweises wurden durch Brakon Beratungsleistungen im Zuge der Ausführung im Auftrag der GOLDBECK Ost GmbH, Geschäftsbereich Schulen, erbracht.

Bauherr:

GOLDBECK
Public Partner GmbH
Ummelner Str. 4-6
33649 Bielefeld

Auftraggeber:

GOLDBECK Ost GmbH
Geschäftsbereich Schulen
Zum Bahndamm 18
08233 Treuen

Leistungen Brakon:

Brandschutznachweis und
Brandschutzpläne,
Beratung in der Ausführung

Ausführungszeitraum:

von: Februar 2013
bis: Oktober 2014

Bildnachweis:

- [1] Entwurfsverfasser
www.dohle-lohse.de
- [2] Brakon Ingenieure